

# Udvidelse af Helsingørmotorvejen mellem Øverødvej og Isterød

Rudersdal Kommunes anmodning ved lovforslag/betænkning

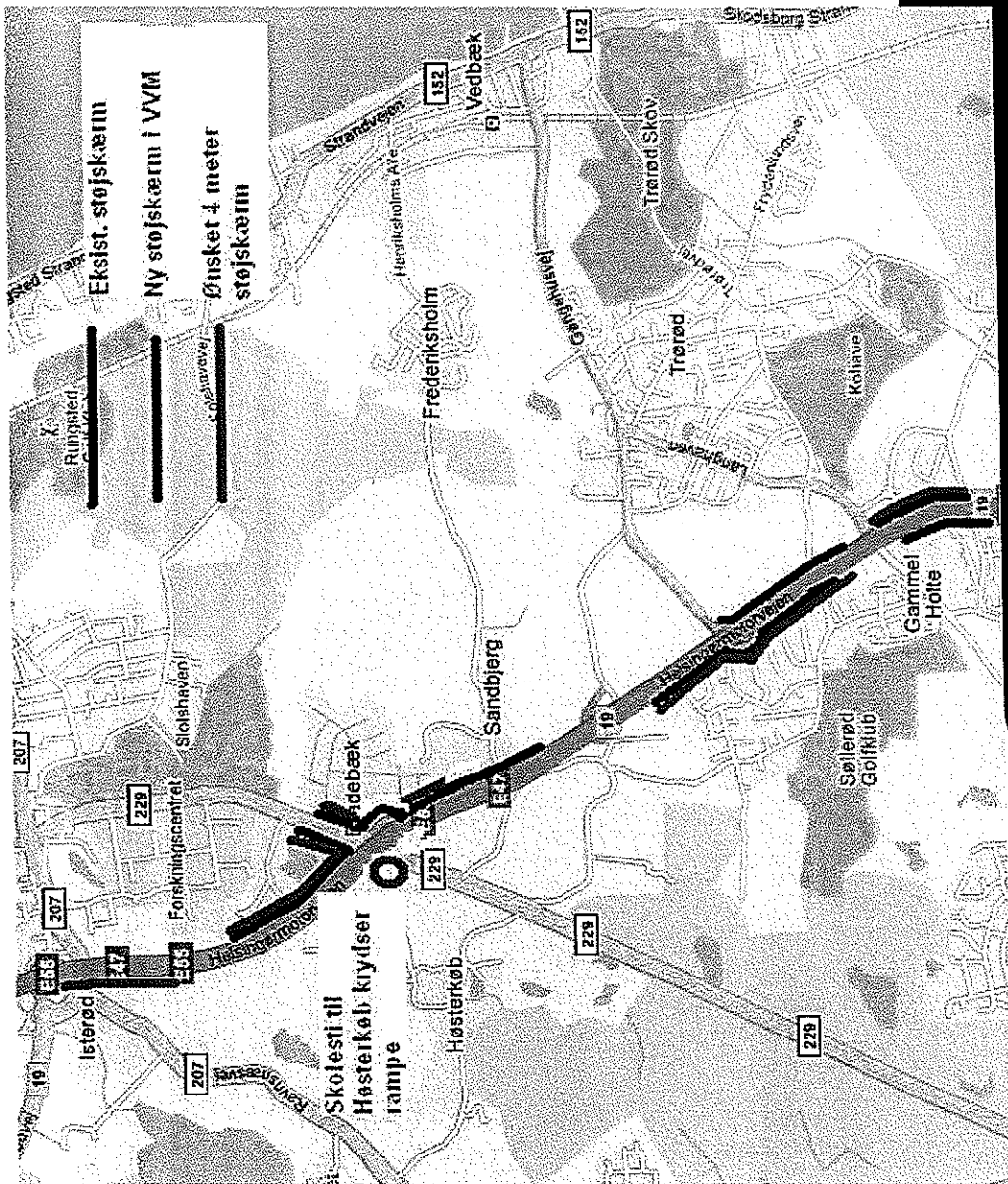


RUDERSDAL  
KOMMUNE

# Nye støjskærme og udskiftning af eksisterende skærme

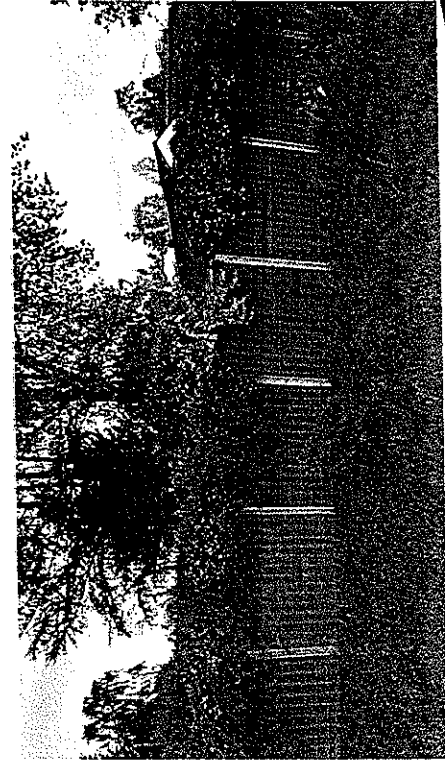
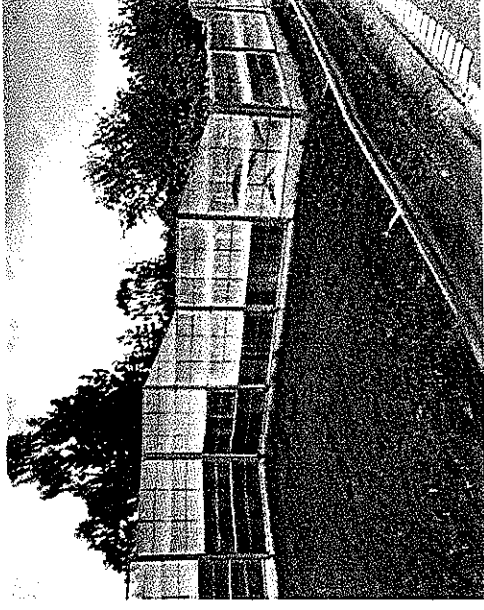
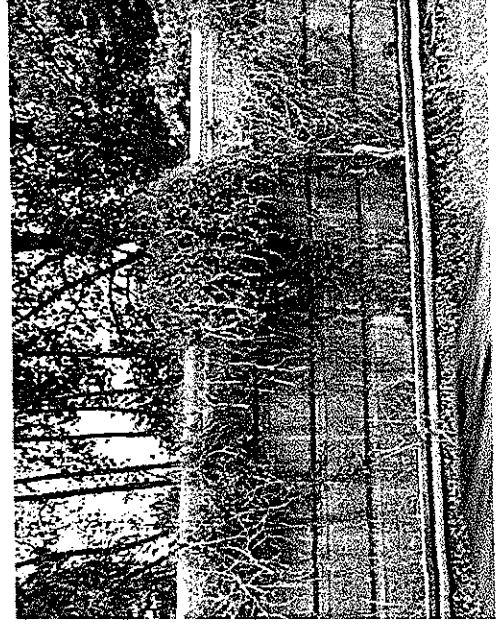
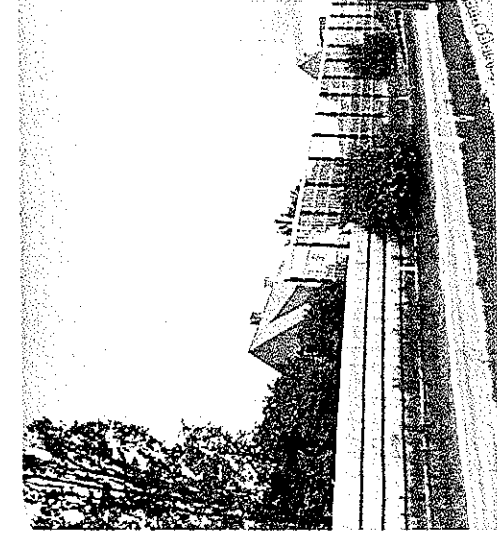
## RK ønsker:

Tydeliggørelse af politisk aftale om anvendelse af støjpuljer til nye støjskærme



RUDERSDAL  
KOMMUNE

# Nuværende støjskærme



RUDERSDAL  
KOMMUNE

# Tilslutningsanlæg



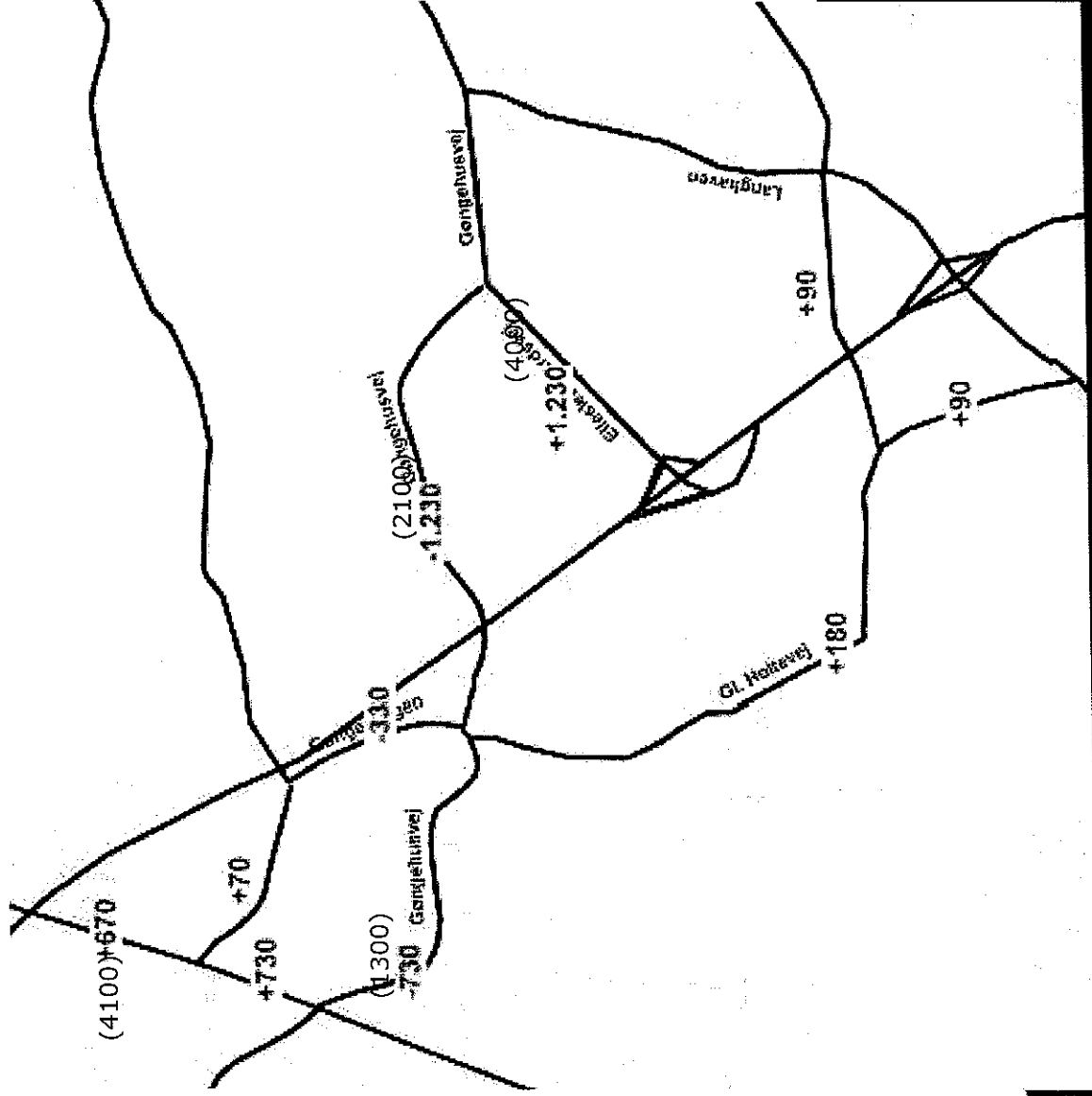
## RK ønsker:

- TSA 11 –  
Gøngehusvej –  
nedlæggelse
- TSA 12 –  
Elleslettegårdsvej –  
udbygges til fuldt  
rampeanlæg



RUDERSDAL  
KOMMUNE

# Trafikanalyse ved fuldt anlæg ved Elleslettegårdsvej (TSA12), samt nedlæggelse af Gøngehusvej (TSA11)



Flytter trafik fra mindre veje (Gøngehusvej) til større veje (Elleslettegårdsvej og Hørsholm Kongevej).

Skoleveje friholdes for større trafikbelastning (Langhaven)

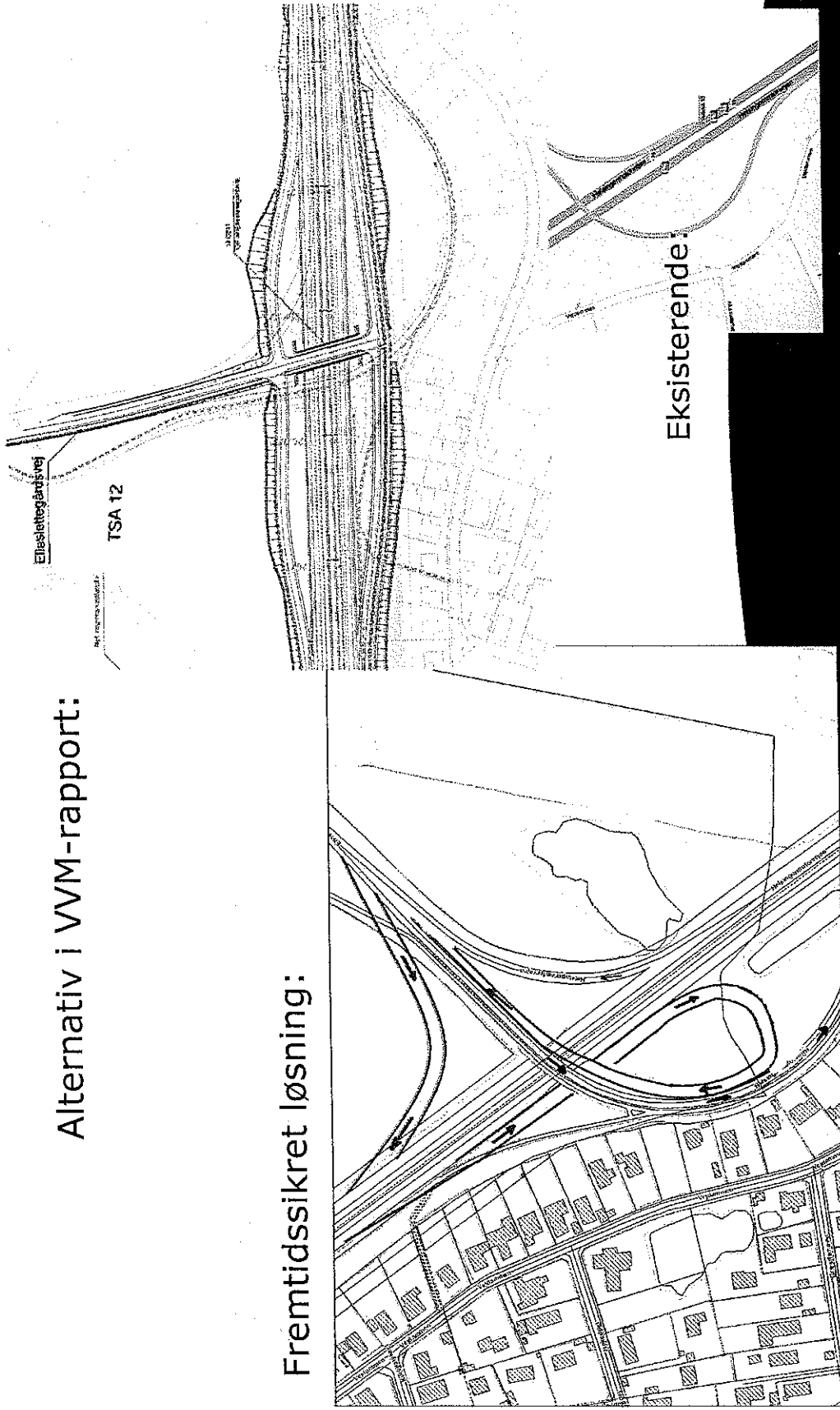


RUDERSDAL  
KOMMUNE

# Tilslutningsanlæg Elleslettegårdsvej (TSA 12) udbygges

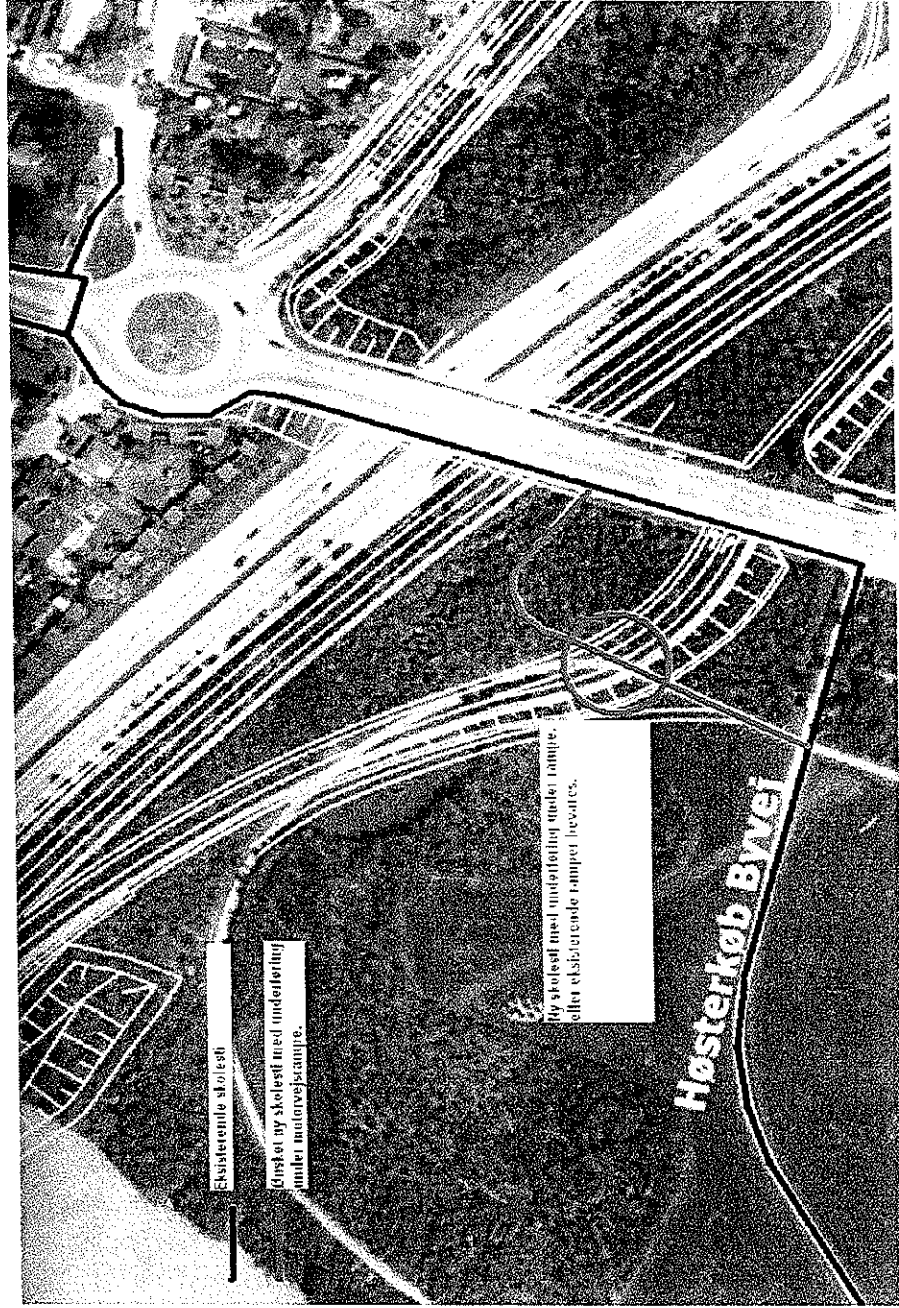
Alternativ i VVM-rapport:

Fremtidssikret løsning:



RUDERSDAL  
KOMMUNE

# Skolevej ved nordvendt rampe til Usserød Kongevej



## **RK ønsker:**

Tunnel under  
rampe for  
skolesti



RUDERSDAL  
KOMMUNE

## Opsummering:

- Eksisterende støjskærme udskiftes med 4 meter høje nye skærme (Vejdammen, Ubberød og Hørsholm Haveforening). Klar tilkendegivelse i lov/betænkning
- Rampeanlæg ved Gøngehusvej nedlægges og erstattes af fuldt rampeanlæg ved Elleslettegårdsvej
- Underføring af skolesti under nordlig rampe til Hørsholm Kongevej (TSA 10)



RUDERSDAL  
KOMMUNE