



Vedtaget af Folketinget ved 3. behandling den 19. marts 2019

Forslag

til

Lov om ændring af lov om Metroselskabet I/S og Udviklingselskabet By & Havn I/S

(Erstatning for udvikling af Ørestad Fælled Kvarter)

§ 1

I lov nr. 551 af 6. juni 2007 om Metroselskabet I/S og Udviklingselskabet By & Havn I/S, som ændret bl.a. ved § 1 i lov nr. 632 af 14. juni 2011 og senest ved § 2 i lov nr. 1566 af 18. december 2018, foretages følgende ændringer:

1. Efter § 15 indsættes:

»§ 15 a. Københavns Kommune indskyder et areal beliggende nord for Vejlands Allé (campingarealet) i Udviklingselskabet By & Havn I/S, som forestår udvikling af arealet. Arealets beliggenhed fremgår af bilag 3. Arealet får status af byzone. Eksisterende afgørelser om naturfredning efter naturbeskyttelsesloven gælder ikke for dette areal. Naturbeskyttelseslovens § 3 gælder ikke for dette areal. Arealet udgår af den grønne kile udlagt i landsplandirektiv for hovedstadsområdets planlægning.

Stk. 2. Københavns Kommune indskyder et areal beliggende på Selinevej Nord i Udviklingselskabet By & Havn I/S, som forestår byudvikling af arealet. Arealets beliggenhed fremgår af bilag 3. Arealet får status af byzone. Eksisterende afgørelser om naturfredning efter naturbeskyttelsesloven gælder ikke for dette areal. Arealet udgår af den grønne kile udlagt i landsplandirektiv for hovedstadsområdets planlægning. Naturbeskyttelseslovens § 15 om strandbeskyttelse af arealer syd for Selinevej Nord og eksisterende afgørelser om naturfredning efter naturbeskyttelsesloven for arealer, der omgrænser Selinevej Nord, er ikke til hinder for, at der ved udvidelse, forlængelse og lign. af eksisterende vej og stier i det strandbeskyttede henholdsvis fredede områ-

de etableres den fornødne vejadgang til betjening af området.

Stk. 3. Ørestad Fælled Kvarter, jf. bilag 1, må ikke bebygges, jf. i øvrigt § 16, stk. 2.

Stk. 4. Den eksisterende begrænsning på anvendelsen af Bellahøjmark til camping i højst 4 måneder om året i medfør af fredningen ophæves. Det tillades grundejeren at etablere pladser til telte, campingvogne og autocampere og at opføre hytter og nødvendige servicefaciliteter på op til samlet 4.000 etagemeter.

Stk. 5. Eksisterende afgørelser om fredning gælder ikke for arealet beliggende øst for Bådehavnsgade. Arealets beliggenhed fremgår af bilag 3. På dette areal ophæves den fastlagte strandbeskyttelseslinje, jf. § 15 i naturbeskyttelsesloven.«

2. I § 16, stk. 1, udgår »alene«, og efter »planlægning« indsættes: », jf. dog stk. 2«.

3. § 16, stk. 2, affattes således:

»Stk. 2. Naturbeskyttelseslovens kapitel 6 gælder for de på bilag 1 viste naturområder. Områderne må ikke bebygges, benyttes til anlæg eller gøres til genstand for andre indgreb bortset fra naturpleje og anlæg af stier, medmindre der er truffet afgørelse herom efter naturbeskyttelsesloven.«

4. Bilag 1 affattes som bilag 1 til denne lov.

5. Som bilag 3 indsættes bilag 2 til denne lov.

§ 2

Loven træder i kraft den 1. april 2019.

Folketinget, den 19. marts 2019

PIA KJÆRSGAARD

/ Karen J. Klint

»Bilag 1 Naturområder i Ørestad, jf. § 16, stk. 2

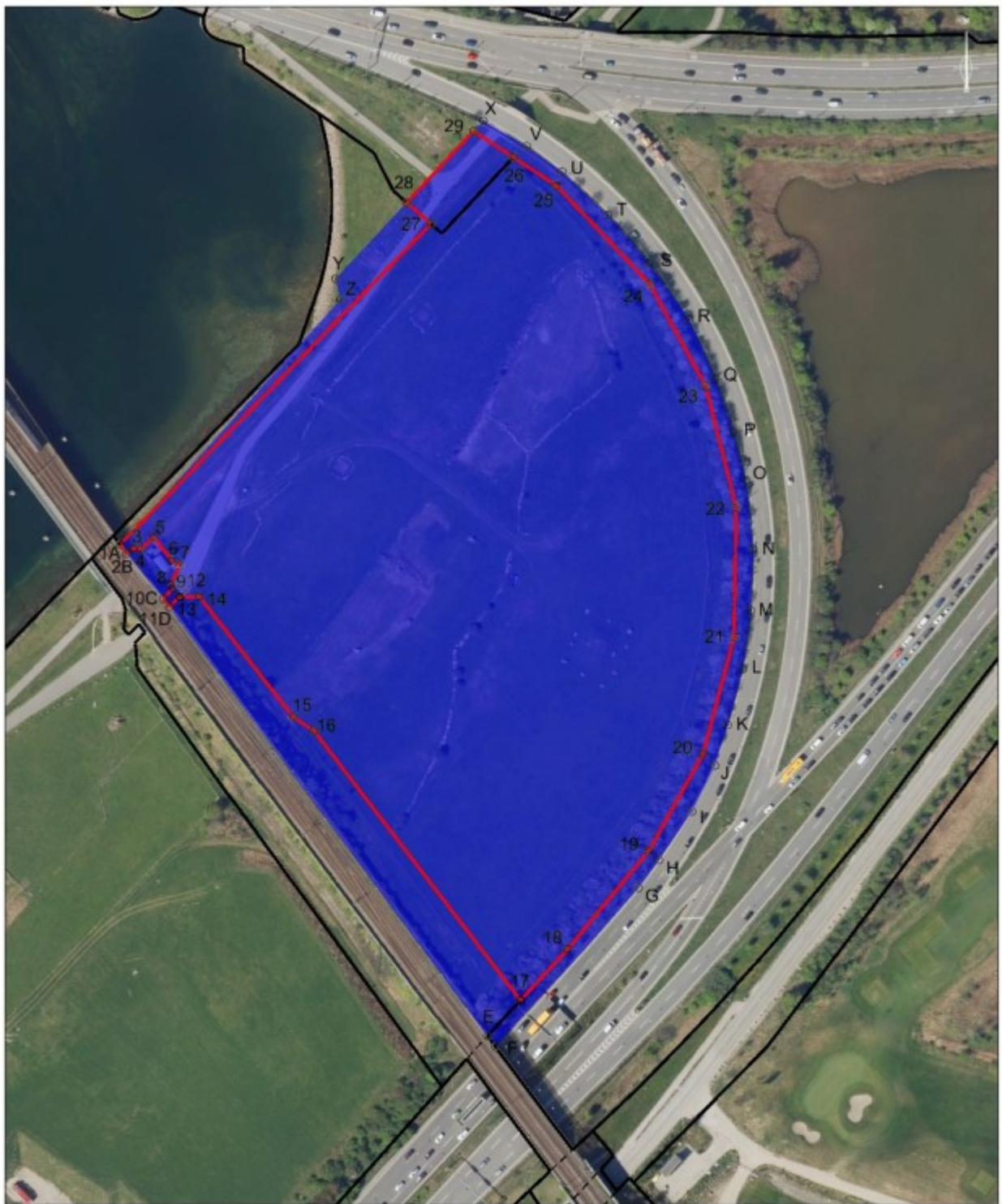


»Bilag 3 Kort over arealernes afgrænsning, jf. § 15 a







AREAL NORD FOR VEJLANDS ALLÉ

- Areal som Københavns Kommune indskyder i Udviklingselskabet By & Havn I/S
- Fredede områder, der affredes
- Areal, der udgår som naturområde i Ørestad.
- Areal, der ikke indgår i det fredede område.
- Matrikelskel
- Koordinatpunkt





AREAL SELINEVEJ NORD

-  Areal som Københavns Kommune indskyder i Udviklingselskabet By & Havn I/S
-  Fredede områder, der affredes
-  Matrikelskel
-  Koordinatpunkt



AREAL BÅDEHAVNSGADE

-  Fredede områder, der affredes
-  Strandbeskyttelsesområde, som fjernes
-  Matrikelskel
-  Koordinatpunkt

Alle koordinater er angivet efter UTM/ETRS89 og vises med punktnummer og i E-meter og N-meter.

1 Areal nord for Vejlands Allé

Koordinater til: »Areal, som Københavns Kommune indskyder i Udviklingselskabet By & Havn I/S«

A: 724676.9300; 6171981.6283

B: 724693.1080; 6172328.4710

C: 724710.1785; 6172350.2221

D: 724747.1950; 6172382.9204

E: 724791.8970; 6172426.6280

F: 724796.3730; 6172427.4230

G: 725106.5398; 6172427.7142

Æ: 725052.4037; 6172125.0435

Z: 725054.0192; 6172123.4280

T: 725030.0970; 6171983.9850

U: 725023.7021; 6171982.8441

V: 725014.1160; 6171980.0430

W: 724977.0340; 6171973.4050

Koordinater til: »Fredede områder, der affredes«

A1: 724675.415; 6171949.148

A: 724676.9300; 6171981.6283

B: 724693.1080; 6172328.4710

C: 724710.1785; 6172350.2221

D: 724747.1950; 6172382.9204

E: 724791.8970; 6172426.6280

F: 724796.3730; 6172427.4230

G: 725106.5398; 6172427.7142

Æ: 725052.4037; 6172125.0435

Z: 725054.0192; 6172123.4280

U: 725023.7021; 6171982.8441

Y: 725012.5054; 6171941.0038

A7: 725000.286; 6171944.290

A6: 724955.679; 6171945.587

A5: 724939.709; 6171941.416

A4: 724906.290; 6171942.414

A3: 724838.501; 6171944.342

A2: 724817.536; 6171944.883

Koordinater til: »Areal, der udgår som naturområde i Ørestad«

Y2: 725022.620; 6171940.590

T: 725030.0970; 6171983.9850

Z: 725054.0192; 6172123.4280

Æ: 725052.4037; 6172125.0435

G: 725106.5398; 6172427.7142

H: 725133.0600; 6172427.7391

I: 725107.5505; 6172248.5017

J: 725111.8212; 6172214.9769

K: 725108.0662; 6172191.9082

L: 725091.4481; 6172135.4038

M: 725084.3966; 6172112.5590

N: 725086.0066; 6172081.2998

O: 725083.9586; 6172068.0184

X: 725061.4677; 6171939.6459

Koordinater til: »Areal, der ikke indgår i det fredede område«

Y: 725012.5054; 6171941.0038

U: 725023.7021; 6171982.8441

Æ: 725052.4037; 6172125.0435

Z: 725054.0192; 6172123.4280

T: 725030.0970; 6171983.9850

Y2: 725022.620; 6171940.590

2 Areal på Selinevej Nord

Koordinater til: »Areal, som Københavns Kommune indskyder i Udviklingselskabet By & Havn I/S«

- 1: 723451.444; 6171664.614
- 2: 723454.003; 6171661.178
- 3: 723456.827; 6171663.346
- 4: 723459.568; 6171662.820
- 5: 723464.661; 6171667.810
- 6: 723471.743; 6171658.292
- 7: 723474.959; 6171656.732
- 8: 723471.242; 6171649.074
- 9: 723472.420; 6171647.615
- 10: 723468.411; 6171643.446
- 11: 723470.846; 6171640.211
- 12: 723474.838; 6171644.339
- 13: 723475.158; 6171644.036
- 14: 723482.458; 6171644.470
- 15: 723519.352; 6171597.120
- 16: 723527.532; 6171591.697
- 17: 723608.629; 6171485.936
- 18: 723627.135; 6171505.927
- 19: 723659.048; 6171544.625
- 20: 723680.228; 6171582.510
- 21: 723692.487; 6171628.384
- 22: 723693.296; 6171679.339
- 23: 723681.412; 6171726.702
- 24: 723659.320; 6171767.026
- 25: 723622.630; 6171805.594
- 26: 723605.825; 6171816.665
- 29: 723590.212; 6171826.951
- 28: 723563.987; 6171798.917
- 27: 723573.546; 6171790.536

Koordinater til: »Fredede områder, der affredes«

A: 723451.444; 6171664.614

B: 723454.003; 6171661.178

C: 723468.411; 6171643.446

D: 723470.846; 6171640.211

E: 723595.619; 6171471.882

F: 723598.702; 6171467.760

G: 723655.000; 6171530.000

H: 723663.000; 6171541.000

I: 723676.000; 6171560.000

J: 723685.000; 6171578.000

K: 723690.000; 6171594.000

L: 723696.000; 6171616.000

M: 723699.000; 6171639.000

N: 723700.000; 6171663.000

O: 723697.000; 6171690.000

P: 723692.000; 6171709.000

Q: 723685.000; 6171730.000

R: 723675.000; 6171753.000

S: 723659.000; 6171775.000

T: 723643.000; 6171794.000

U: 723625.000; 6171811.000

V: 723611.000; 6171821.000

X: 723594.000; 6171831.000

Y: 723536.000; 6171769.000

Z: 723538.000; 6171761.000

3 Areal øst for Bådehavnsvej**Koordinater til: »Fredede områder, som affredes«**

G: 722920.326; 6171469.523

B: 723132.484; 6171689.434

C: 723055.885; 6171766.295

D: 722878.731; 6171758.366

E: 722875.895; 6171752.388

F: 722865.703; 6171744.799

Koordinater til: »Strandbeskyttelsesområder, som fjernes«

A: 722909.461; 6171458.249

G: 722920.326; 6171469.523

H: 723128.147; 6171684.746

I: 723054.871; 6171755.981

J: 723058.132; 6171760.393

K: 723054.903; 6171763.385

L: 723048.957; 6171763.460

M: 723048.802; 6171767.038

N: 722871.843; 6171758.996

O: 722873.021; 6171753.605

P: 722873.549; 6171680.647

Q: 722885.317; 6171626.741

R: 722877.712; 6171613.462 «